

Брестский государственный университет им. А.С. Пушкина

Изучение и картографирование особо охраняемых природных территорий Кобринского района для целей развития их туристического потенциала

Подготовила студент 3 курса
специальности «География»

Бойко Екатерина

Апрель, 2021 год

Объект – особо охраняемые природные территории Кобринского района.

Цель – создание веб-приложения, которое отражает распространение особо охраняемых природных территорий изучаемого района.

Задачи:

- 1.Изучение и сбор сведений об ООПТ.
- 2.Разработка и создание картографического веб-приложения.

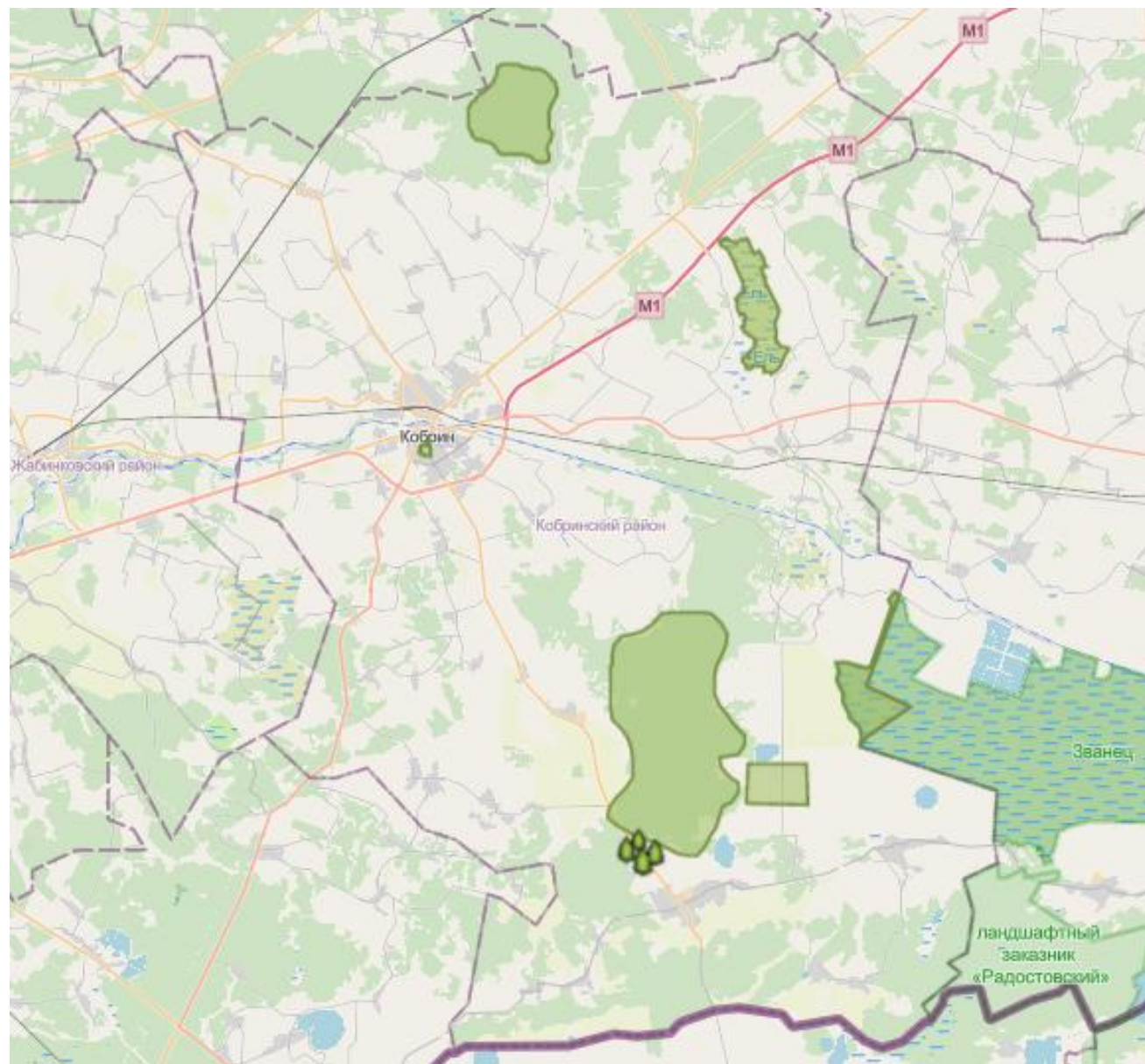


Классификация ООПТ в зависимости от особенностей ценных природных комплексов и объектов, целей объявления ООПТ, режима их охраны и использования



Классификация ООПТ в зависимости от уровня государственного управления





Особо охраняемые природные территории Кобринского района

Ошибок не обнаружено ×

⚙ Редактировать ×

Екатерина Бойко



Бобровина

Дивин - Великий лес

Дуб Суворовский

Ель

Званец

Клища

Парк им. А. В. Суворова

Суворовский дуб находится у аг. Дивин. Около него благоустроенная стоянка. Имеется колодец а также установлен памятный знак. К сожалению, после неоднократных ударов молнии дуб переживает не лучшие времена и постепенно засыхает. Сохранилась история, что 3 сентября 1794 года состоялся бой между войсками Суворова и передовым отрядом повстанцев генерала Сераковского у деревни Дивин. После боя в нескольких километрах от деревни отряд остановился на отдых, и Суворов прилег вздремнуть под развесистым дубом. С апреля 2007-го года — это Республиканский ботанический памятник природы «Дуб Суворовский». Дуб возрастом около 450 лет имеет высоту около 31 метра и диаметр 1,5 метра.



Дуб Суворовский

Статус: ботанический памятник природы республиканского значения.
Местоположение: в 3-х км на С-З от аг. Дивин по дороге Дивин-Кобрин.
Дата основания: 2007 год.



Wix Website Editor

editor.wix.com/html/editor/web/renderer/edit/77e6b194-c8e2-481c-b631-715cb2f93f14?metaSiteId=87e3ab0d-d0f9-4914-b15c-bd0ec9f01316&editorSessionId...

Сервисы Краеведческий сайт Google Диск Географический ф... Почта Mail.ru Для презентаций География - Googl... Конкурсная работа


WIX Вы в режиме предпросмотра Назад в редактор Опубликовать

Чтобы удалить рекламу Wix, перейдите на премиум [Премии](#)

Туристско-краеведческий портал
Кобринского района

Главная Природа Инфраструктура История и культура Виртуальные экскурсии Блог

Особо охраняемые природные территории
Кобринского района



На территории Кобринского района в настоящее время создано 7 охраняемых объектов, из них 4 заказника и 3 памятника природы. Следует отметить, что по сравнению с другими районами Брестской области в Кобринском районе ООПТ занимают незначительную площадь и сильно разбросаны по территории района.

11:31 20.04.2021

Wix Website Editor

editor.wix.com/html/editor/web/renderer/edit/77e6b194-c8e2-481c-b631-715cb2f93f14?metaSiteId=87e3ab0d-d0f9-4914-b15c-bd0ec9f01316&editorSessionId...

Сервисы Краеведческий сайт Google Диск Географический ф... Почта Mail.ru Для презентаций География - Googl... Конкурсная работа

WIX Вы в режиме предпросмотра Назад в редактор Опубликовать

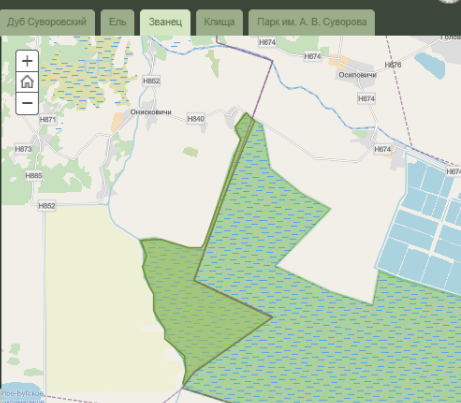
Чтобы удалить рекламу Wix, перейдите на премиум [Премии](#)

Клища (местный, ботанический) -- 18,1 -- Сохранение уникальных островных лесостарничковых массивов естественного происхождения, в составе флоры которых отмечаются редкие и исчезающие виды растений

Особо охраняемые природные территории Кобринского рай

Бобровина Длин - Великий лес Дуб Суворовский Ель Званец Клища Парк им. А. В. Суворова

Республиканский ландшафтный заказник «Званец» был объявлен в 1996г. на территориях Дрогичинского и Кобринского районов Брестской области. Заказник создан в целях сохранения эталонных участков естественных болотно-луговых и лесных угодий с богатым растительным и животным миром, стабилизации гидрологического режима территории. В 2002 г. заказнику присвоен статус водно-болотного угодья международного значения (Рамсарского угодья). В новых границах заказник охватывает земли Дрогичинского и Кобринского районов Брестской области, его новая площадь составляет 16227 га (90,5 % в Дрогичинском районе). Территория представляет собой крупнейшее в Европе низинное болото мезотрофного типа с многочисленными открытыми минеральными «островами», которое расположено в практически



11:31 20.04.2021

СПИСОК ИСПОЛЬЗОВАННЫХ ИСТОЧНИКОВ

1. Регионы Беларуси: энциклопедия. В 7 т. Т. 1, кн. 1. Брестская область/ редкол.: Т. В. Белова (гл. Ред.) [и др.]. – Минск: Беларусь. Энцикл. Імя П. Броўкі. – 2009. – 520 с.
2. Особо охраняемые природные территории Кобринского района [Электронный ресурс]. – Режим доступа: <https://arcg.is/10LvKj>. – Дата доступа: 23.03.2021.
3. Особо охраняемые территории [Электронный ресурс]. – Режим доступа: <http://kobrinles.by/index.php?url=osobo>. – Дата доступа: 22.03.2021.

Спасибо за внимание!